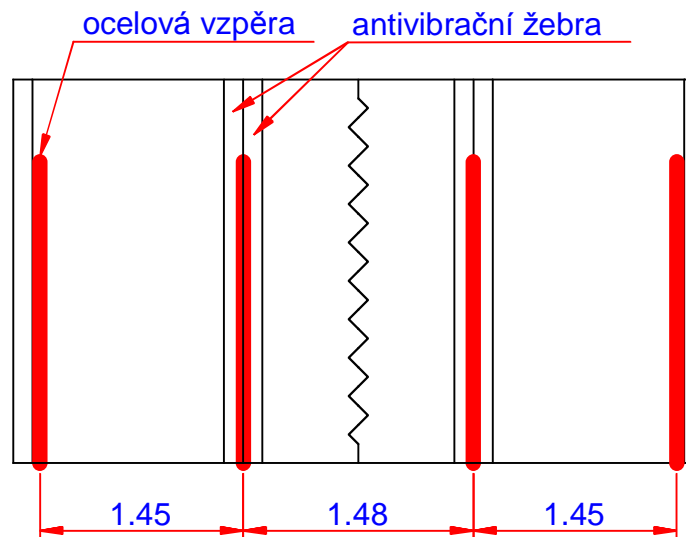
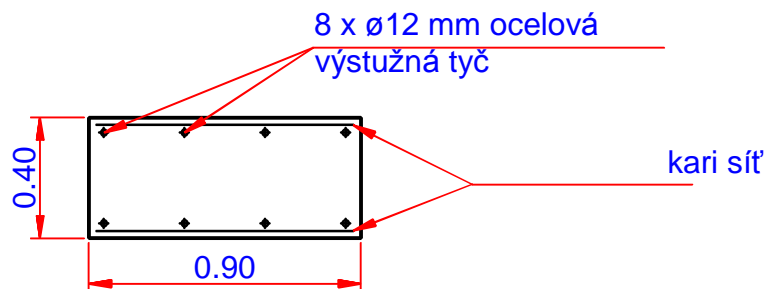


Postranní pohled na fundament



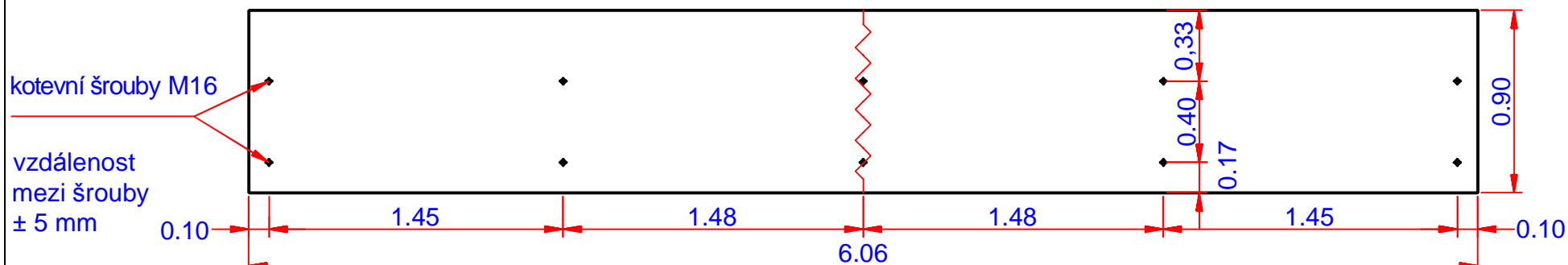
Náčrtek sestavení stěny (zadní pohled)

Pozice ocelových vzpěr dle plánu fundamentu.

Dodržujte pozici vzpěr vůči antivibračním žebřům, jak je vyobrazeno.

Pohled shora

Fundament zhotoven z betonu třídy C20/25. Vrchní část fundamentu je ve stejné rovině s povrchem hrací plochy.



S každým dalším elementem se celková délka prodlouží o 1.48 m.

Plán fundamentu
Tenisová stěna Maillith typ II
jednostranná