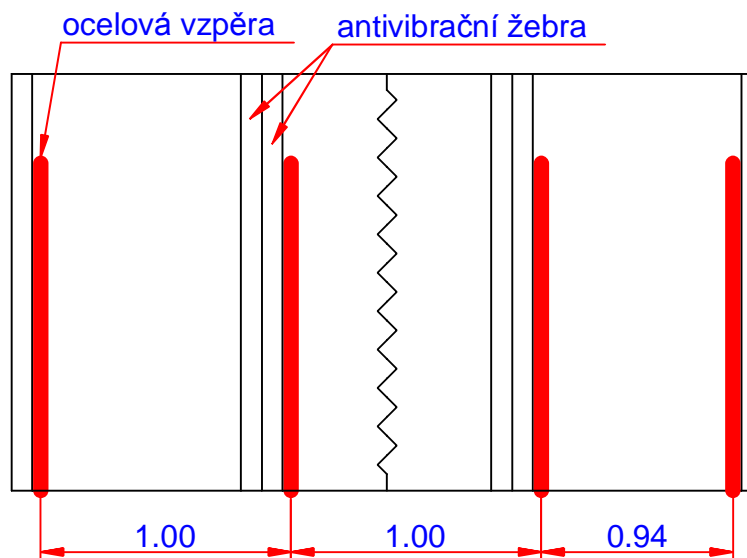
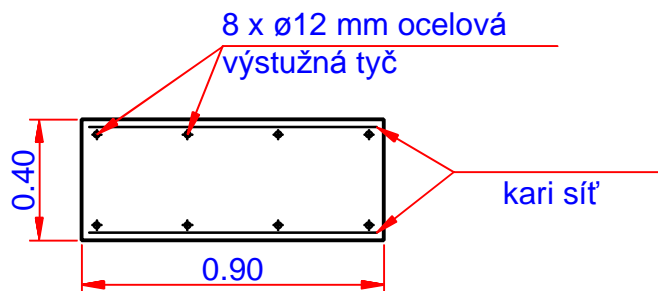


### Postranní pohled na fundament



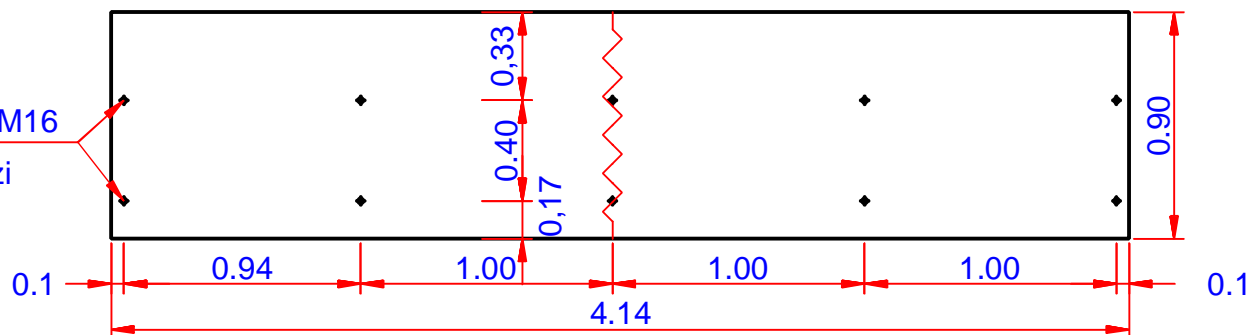
### Náčrtek sestavení stěny (zadní pohled)

Pozice ocelových vzpěr dle plánu fundamentu.

Dodržujte pozici vzpěr vůči antivibračním žebřum jak je vyobrazeno.

### Pohled shora

kotevní šrouby M16  
vzdálenost mezi šrouby  $\pm 5$  mm



S každým dalším elementem se celková délka prodlouží o 1 m.

Fundament zhotoven z betonu třídy C20/25. Vrchní část fundamentu je ve stejné rovině s povrchem hrací plochy.

Plán fundamentu  
Tenisová stěna Maillith typ I  
jednostranná